

JEMS

JEMS için genel bakış



JEMS nedir?

Başvurudan ödemelere kadar **program ve proje yaşam döngüsünün tamamını** destekler.

Jems'in başarısı aşağıdaki göstergelerden anlaşılmaktadır:

Interreg programlarının **%50'den fazlası Jems'i kullanmaktadır.**

Yararlanıcıların **%80'i Jems'i kullanmayı kolay bulmaktadır.**

* INTERACT definition



JEMS – ilk adımlar



Interreg



Co-funded by
the European Union

NEXT MED

<https://jems.interregnextmed.eu/>,
adresine girin ve “Create a new
account” (Yeni hesap oluşturun)
seçeneğine tıklayın.

Temel bilgileri doldurun ve
“Register” (Kayıt ol) butonuna
tıklayın.

E-posta adresinize gelen mesajdaki
butona tıklayarak **kaydı doğrulayın**.

Jems – Login

* Email

* Password

By logging in, I agree to the [Terms of service, privacy policy and cookies usage policy](#).

Login

Create a new account

Forgot password

Create new account

* First name
Your name

* Last name
Your last name

* Email
MyMail@MyDomain.eu

* Password
BariEvent2025

10 characters minimum. It should contain at least one upper case letter, one lower case letter and one digit.

bwhtc6

* Please enter the security code
bwhtc6

☒ I have read and agree to the [Terms of service, privacy policy and cookies usage policy](#).

Cancel Register

(Interreg VI-B) NEXT
Mediterranean Sea Basin
(NEXT MED)
Thank you for joining!



Dear YourName,

We are happy to welcome you to Jems.

Click on the button below to complete your registration and get started.

Please visit our website for additional details:

<https://www.interregnextmed.eu/>

If you did not request a registration, please ignore this e-mail.

Please do not reply to this e-mail.

Our Jems helpdesk can be reached at jems.nextmed@regione.sardegna.it

Confirm Account



Interreg



Co-funded by
the European Union

NEXT MED



JEMS – ilk adımlar

Şifrenizi unutursanız veya kaybederseniz, giriş sayfasında “**Forgot Password**” (Şifremi Unuttum) seçeneğine tıklayarak geri alabilirsiniz; şifre sıfırlama bağlantısı size e-posta ile gönderilir.

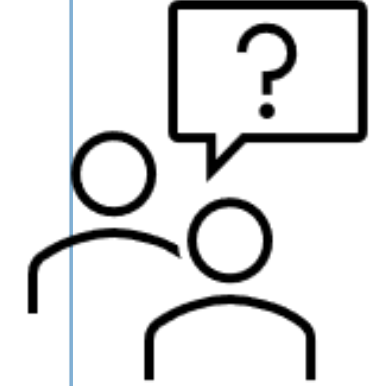
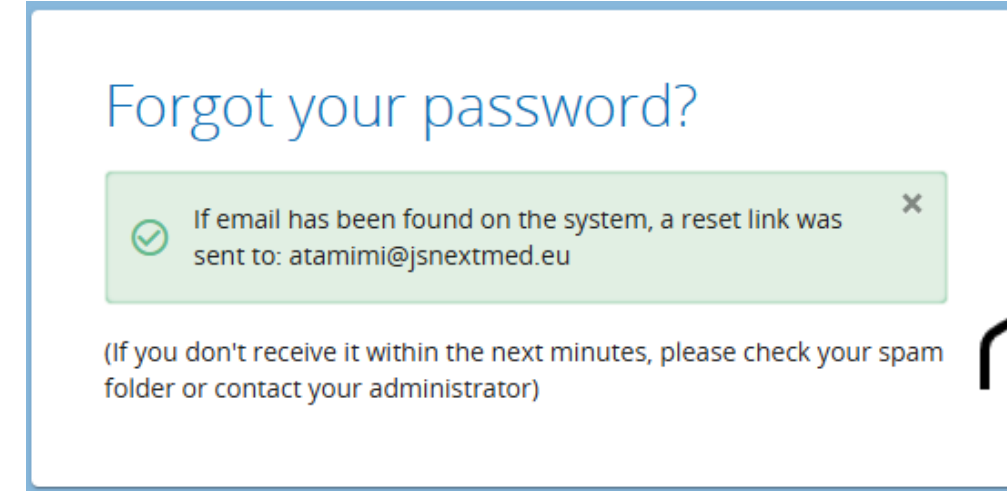
E-postayı alamazsanız Spam / Gereksiz posta klasörünü kontrol etmeyi unutmayın!

Aşağıdaki e-posta adresini güvenilen göndericilere / güvenli listeye eklemenizi öneririz:

✉ jems.nextmed@regione.sardegna.it

Bu adresi aşağıdaki işlemler için kullanabilirsiniz:

- Hesabın aktifleştirilmesi
- Şifre sıfırlama
- Destek iletişimi



JEMS – GENEL BAKIŞ



Interreg
NEXT MED



Co-funded by
the European Union

- Giriş yaptıktan sonraki ana sayfada, başvurduğunuz projeleri görebilir ve erişebilirsiniz.
 - Proje hakkında genel bilgiler görüntülenir:
 - Projenin durumu
 - JS ile iletişime geçerek projenin hesabınıza atanmasını sağlayın.
(Eğer birden fazla projenin LP'si iseniz, tüm projelerin tek kullanıcıya atanmasını istediğinizi bildirin.)
- Sahip olacağınız genel bilgiler:
- Projenin amacı
 - Proje kısaltması ve referans numarası
 - JEMS tarafından otomatik oluşturulan proje kimlik numarası (Project ID)

Dashboard

Welcome Lead Partner to myProgramme!

Filters

My applications

ProjectID	Acronym	Migration date	Latest re-submission	Programme priority	Specific objective	Status	Related call
00039	SALAM-A_T_3.2_0496	08/10/2025 09:38		3	3.2 (RSO4.5)	In modificat...	1 - First call for proposal
00016	FOODGaP~A_G_4.1_0185	08/10/2025 09:38		4	4.1 (ISO6.6)	Approved	1 - First call for proposal

Items per page: 10 1 - 2 of 2



Interreg



Co-funded by
the European Union

NEXT MED



JEMS – GENEL BAKIŞ



Interreg
NEXT MED



Co-funded by
the European Union

Proje Sayfasına Girdiğinizde

Proje durumunun hangi aşamada olduğu,

Öncelik alanı,

Özel hedef,

Ve diğer ana proje bilgilerinin yer aldığı **Proje Genel Görünümü (Project Overview)** ekranı açılır.

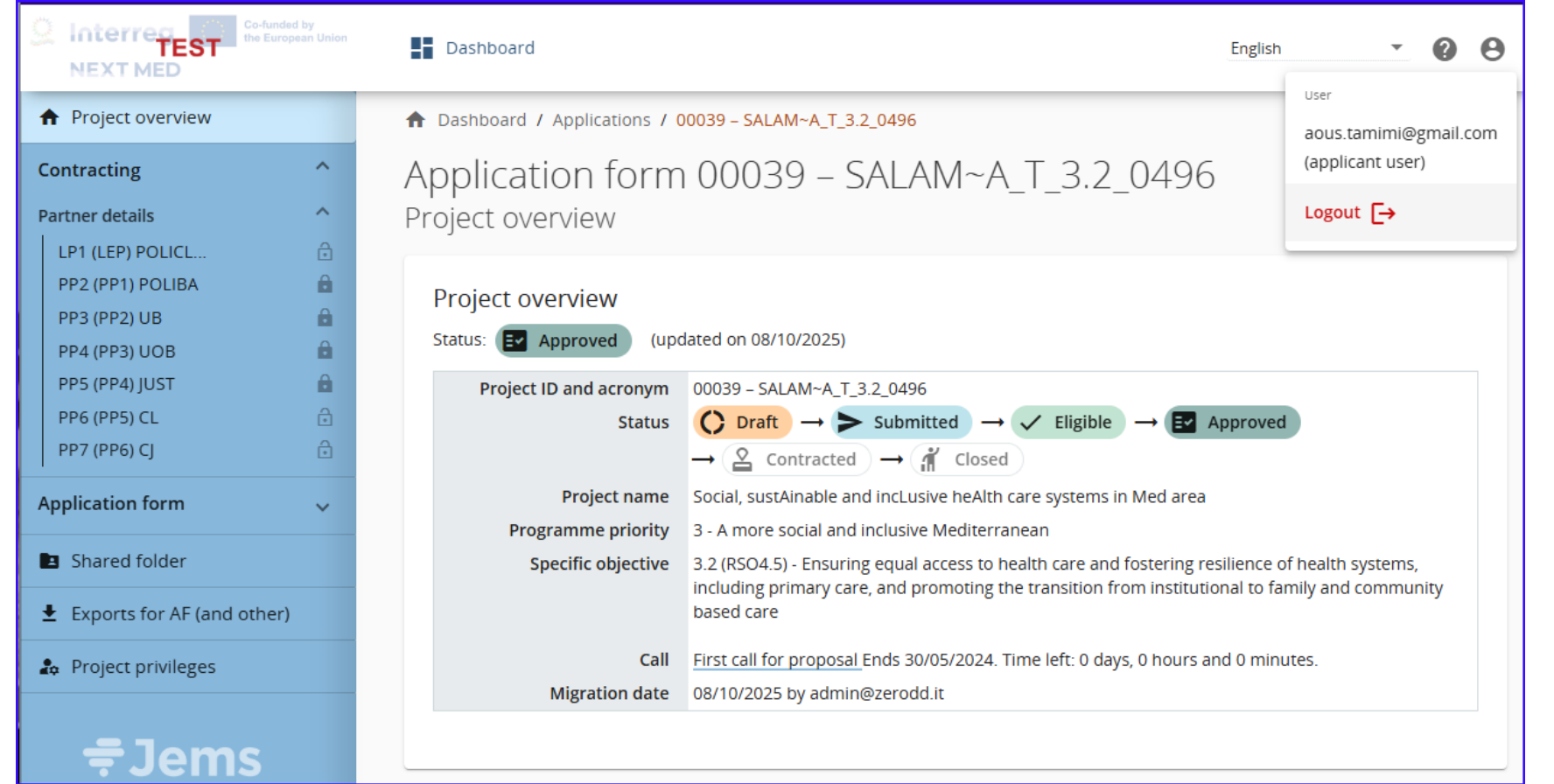
Sağ üst menü (Kullanıcı Menüsü)

Dil değiştirme seçeneği bulunur (İngilizce – Fransızca)

Şifre değiştirme

E-posta bildirimlerini açma/kapatma

(JEMS tarafından gönderilen bildirim e-postalarını almak istemezseniz devre dışı bırakabilirsiniz.)



The screenshot shows the JEMS Project Overview page. The left sidebar contains a navigation menu with options: Project overview, Contracting, Partner details (with sub-items LP1 (LEP) POLICL..., PP2 (PP1) POLIBA, PP3 (PP2) UB, PP4 (PP3) UOB, PP5 (PP4) JUST, PP6 (PP5) CL, PP7 (PP6) CJ), Application form, Shared folder, Exports for AF (and other), and Project privileges. The main content area displays the 'Application form 00039 – SALAM~A_T_3.2_0496' and its 'Project overview'. The status is 'Approved' (updated on 08/10/2025). A progress bar shows the stages: Draft (orange), Submitted (blue), Eligible (green), and Approved (dark green). Below the progress bar, the project details are listed: Project ID and acronym (00039 – SALAM~A_T_3.2_0496), Project name (Social, sustAinable and inclUsive heAlth care systems in Med area), Programme priority (3 - A more social and inclusive Mediterranean), Specific objective (3.2 (RSO4.5) - Ensuring equal access to health care and fostering resilience of health systems, including primary care, and promoting the transition from institutional to family and community based care), Call (First call for proposal. Ends 30/05/2024. Time left: 0 days, 0 hours and 0 minutes.), and Migration date (08/10/2025 by admin@zerodd.it). The top right corner shows the user 'aous.tamimi@gmail.com (applicant user)' and a 'Logout' button. The bottom of the page features the 'Jems' logo.



Interreg



Co-funded by
the European Union

NEXT MED



JEMS – GENEL BAKIŞ



Interreg
NEXT MED



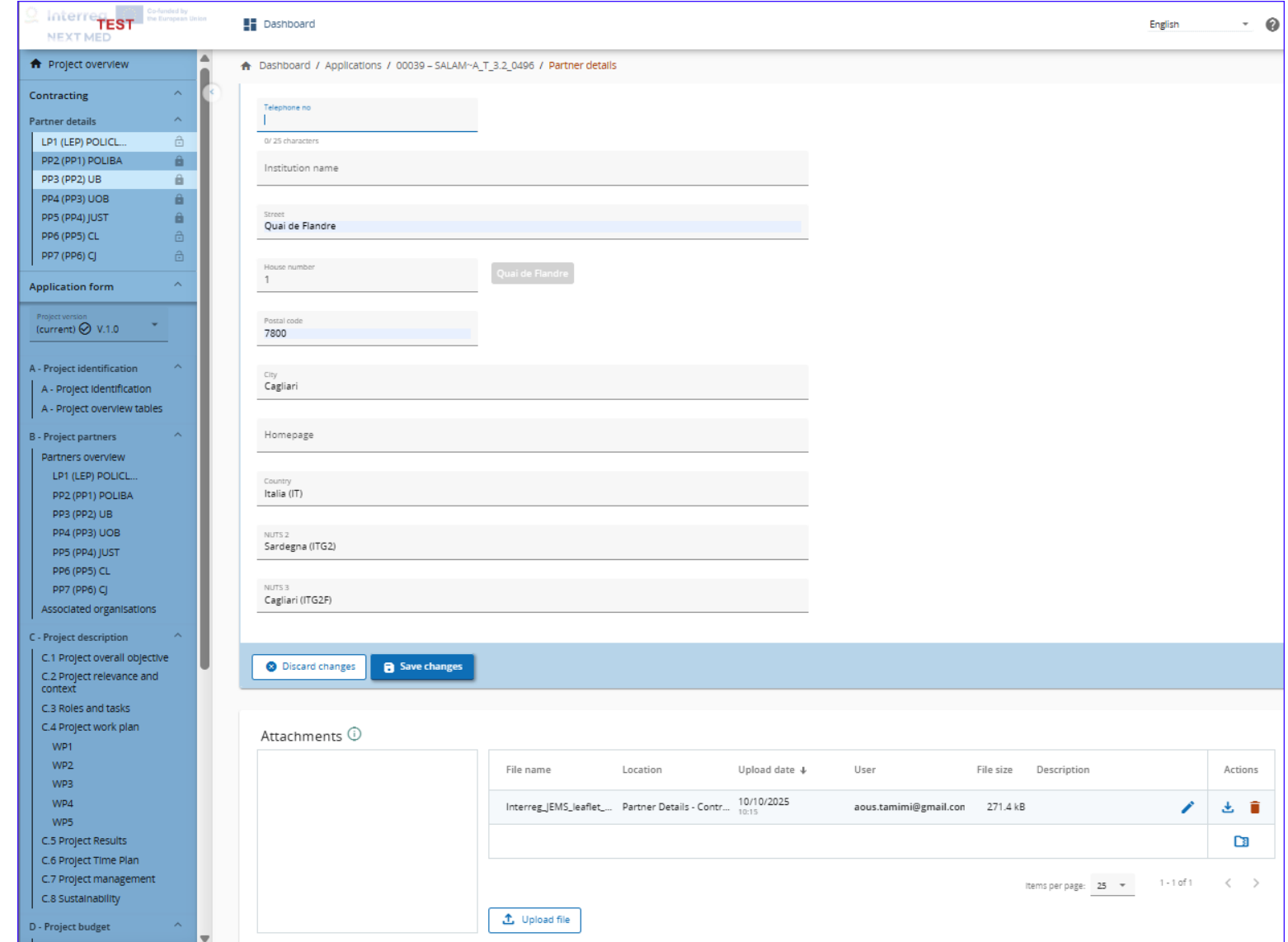
Co-funded by
the European Union

Sol taraftaki mavi menüde

► **Partner detayları / Ortak bilgiler**

Bu bölümde şunları yapabilirsiniz:

- Ortağın banka bilgilerini tanımlama
- Belgelerin tutulduğu fiziksel konumun belirtilmesi
(denetim ve kontrol süreçleri için)
- İlgili ortağa ait belgeleri yükleme



The screenshot shows the 'Partner details' form in the JEMS application. The form is divided into several sections: 'Contracting', 'Partner details', 'Application form', and 'Attachments'. The 'Partner details' section includes fields for 'Telephone no', 'Institution name', 'Street', 'House number', 'Postal code', 'City', 'Homepage', 'Country', 'NUTS 2', and 'NUTS 3'. The 'Application form' section includes a dropdown for 'Project version' and a list of project partners. The 'Attachments' section shows a table of uploaded files with columns for 'File name', 'Location', 'Upload date', 'User', 'File size', 'Description', and 'Actions'.

File name	Location	Upload date	User	File size	Description	Actions
Interreg_JEMS_leaflet_...	Partner Details - Contr...	10/10/2025 10:15	aous.tamimi@gmail.com	271.4 kB		Download Delete



Interreg
NEXT MED



Co-funded by
the European Union



JEMS –



Interreg
NEXT MED



Co-funded by
the European Union

- **JEMS’e kayıt olun Proje atamasının JS tarafından yapılmasını bekleyin**
(Birden fazla projede LP iseniz, hepsinin tek kullanıcıya atanması için JS’ye bilgi verin)
- **Proje kullanıcılarına yetki verilmesini bekleyin ana yararlanıcı tarafından**
(Lead Partner ve Ortaklar için gerekli erişim izinleri)
- **Gerekliyse, Başvuru Formunda (Application Form) değişiklikleri uygulayın**
(JS ile mutabık kalınan şekilde)
- **◆ JEMS’in kullanımına yönelik çevrim içi bir eğitim düzenlenecektir.**
- **◆ Raporlama bölümüne ilişkin eğitim ise çok yakında duyurulacaktır!**



Interreg
NEXT MED



Co-funded by
the European Union

